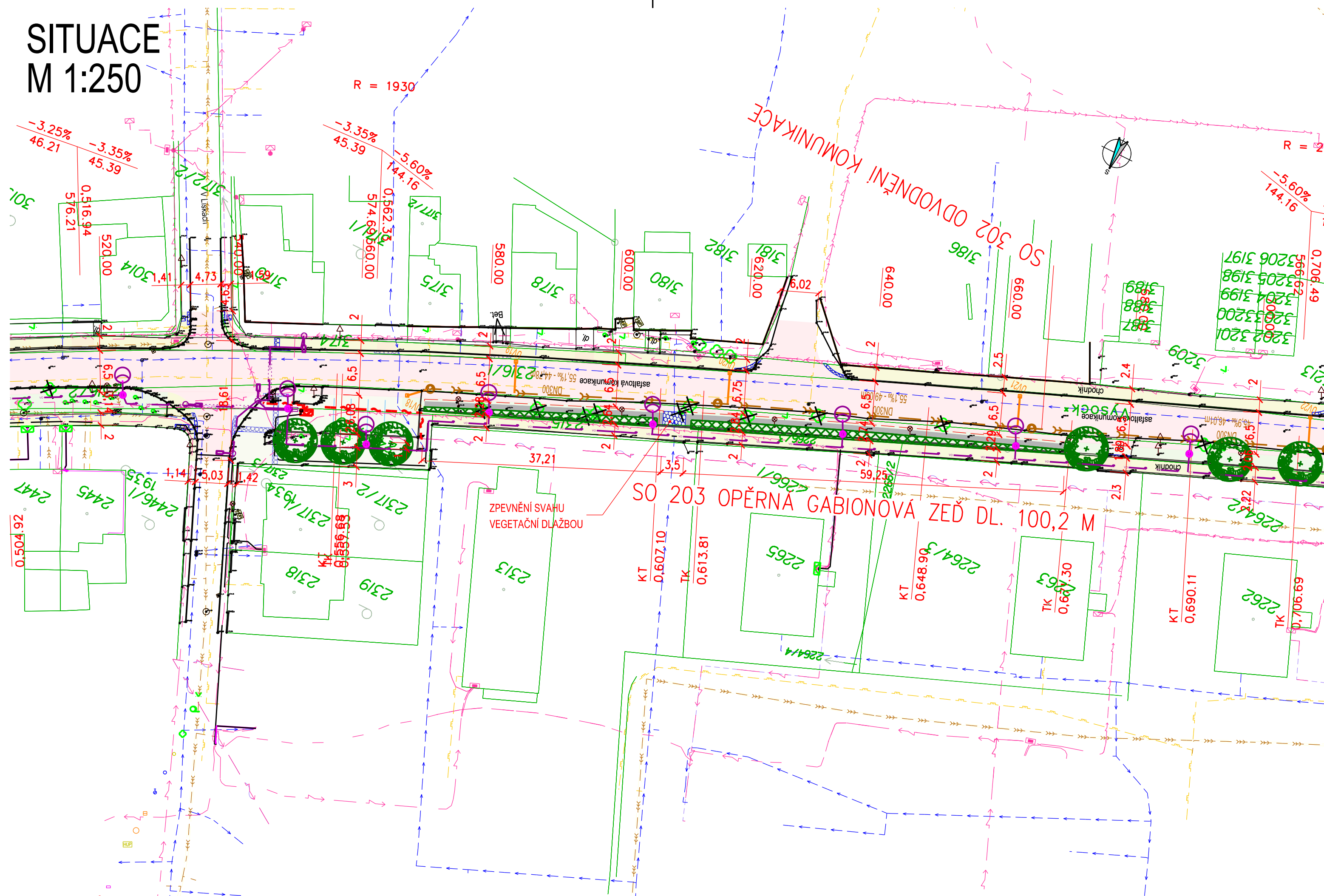










SITUACE
M 1:250



LEGENDA PLOCH:

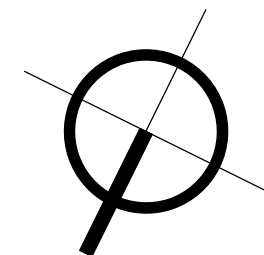
- | | |
|---|-------------------------------|
|  | KOMUNIKACE – ASFALT |
|  | CHODNÍK |
|  | VJEZDY BET. DLAŽBA |
|  | |
|  | VJEZDY KOSTKA |
|  | OPĚRNÁ ZEĎ |
|  | ZELEŇ |
| | |
|  | OSA KOMUNIKACE |
|  | HRANY – NOVÝ STAV |
|  | HRANY – STÁVAJÍCÍ STAV |
|  | KATASTR NEMOVITOSTÍ – HRANICE |

LEGENDA STÁV. IS:

- | | |
|---|----------------------------|
|  | TRASA VN |
|  | TRASA NN |
|  | PLYNOVOD STL |
|  | VODOVOD |
|  | SDĚLOVACÍ VEDENÍ |
|  | SDĚLOVACÍ VEDENÍ NADZEMNÍ |
|  | SDĚLOVACÍ VEDENÍ NEOVĚŘENO |
|  | KANALIZACE JEDNOTNÁ |

LEGENDA NOVÉ IS:

- ● — ● —
— — —
— — — VO
- DEŠŤOVÁ KANALIZACE
RWE NTL PLYNOVOD
VEŘEJNÉ OSVĚTLENÍ



SOUŘADNICOVÝ SYSTÉM: S-JTSK
VÝŠKOVÝ SYSTÉM: BpV

Akce:
II/353 Žďár nad Sázavou, průtah ulicí
Vysocká vč. křižovatky s ul. Studentská
SO 203 OPĚRNÁ ZEĎ
Dokumentace pro provádění stavby

Investor: Krajská správa a údržba silnic Vysočiny, přísp. org.,
Kosovská 1122/16, 586 01 Jihlava

SITUACE



Zakázka číslo: 700-2019

Datum:	02/2023
--------	---------

HIP: Ing. Rambousek Martin

Projektant: Ing. Václav Jelínek

Měřítka: 1:250	Výkres č. D.3.2
--------------------------	---------------------------